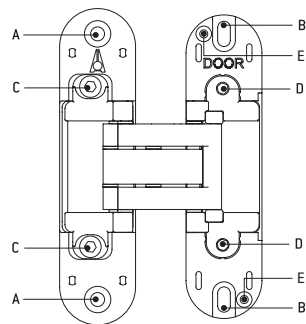
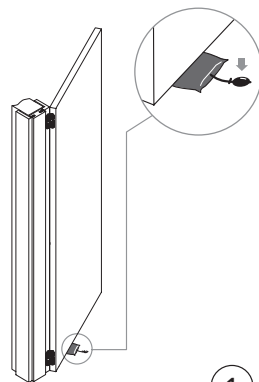


ZAWIASY - SYSTEM STANDARD - INSTRUKCJA REGULACJI



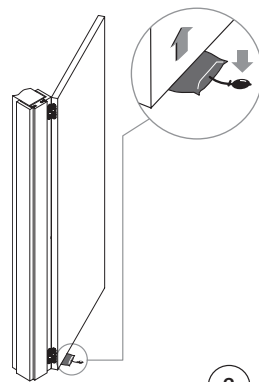
- A. Otwór do mocowania zawiasu do ościeżnicy
- B. Otwory owalne do regulacji pionowej i mocowania do drzwi
- C. Śruba regulacji głębokości
- D. Śruba do regulacji bocznej
- E. Opcjonalnie śruba D. 3 mm do pionowego ustawienia drzwi

REGULACJA WYSOKOŚCI



1

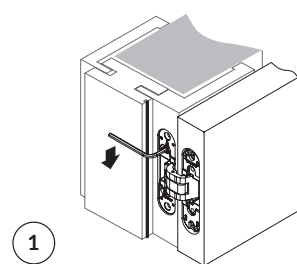
Włożyć poduszkę monterską pod drzwi i lekko pompując wypełnić poduszką szczelinę pod drzwiami. Odkręcić o jeden obrót śruby B mocujące zawias na drzwiach; drzwi powinny oprzeć się na poduszce.



2

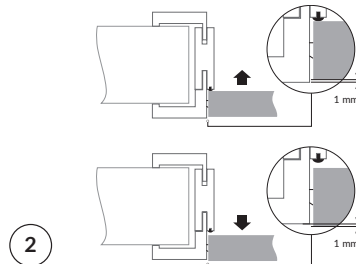
Pompować poduszkę monterską aż do uzyskania pożądanej wysokości, po czym ponownie zablokować śruby B. Wysunąć poduszkę po uprzednim spuszczeniu z niej powietrza.

REGULACJA GŁĘBOKOŚCI



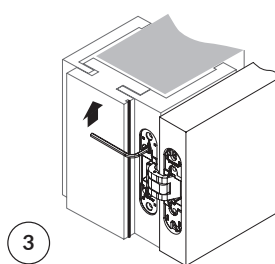
1

Odkręcić śruby C o jeden obrót.



2

Popychając drzwi zgodnie ze strzałkami na rysunku można je przesunąć o 1 mm.

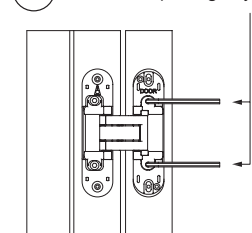


3

Po dokonanej regulacji przykręcić śruby C.

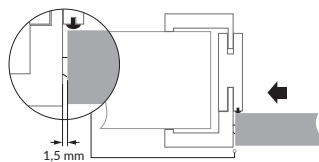
REGULACJA BOCZNA

1 Obracać śruby do regulacji bocznej



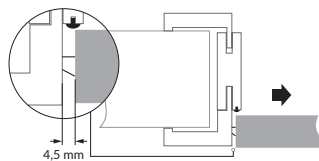
!

Obracać boczne śruby regulacyjne D na przemian i równomiernie, maksymalnie o jeden pełny obrót.



1,5 mm

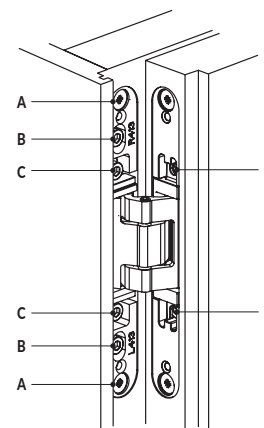
Działając na śruby D zgodnie z ruchem wskazówek zegara przesuwamy drzwi do - 1,5 mm.



4,5 mm

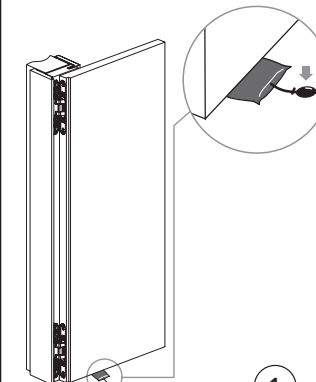
Działając na śruby D przeciwnie do ruchu wskazówek zegara przesuwamy drzwi do + 4,5 mm.

ZAWIASY - SYSTEM INVERSO - INSTRUKCJA REGULACJI



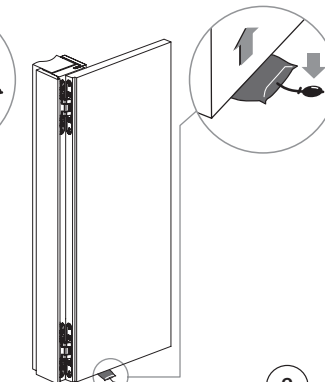
- A. Otwory do mocowania zawiasu do ościeżnicy
- B. Śruby regulacji wysokości
- C. Śruba regulacji głębokości (docisku)
- D. Śruba do regulacji bocznej (luzu boczego)

REGULACJA WYSOKOŚCI



1

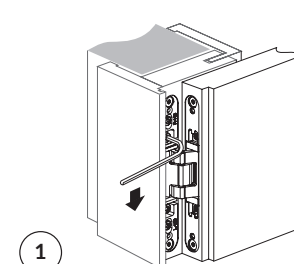
Włożyć poduszkę monterską pod drzwi i lekko pompując wypełnić poduszką szczelinę pod drzwiami. Poluzować śruby B wykonując ¼ obrotu; drzwi powinny oprzeć się na poduszce.



2

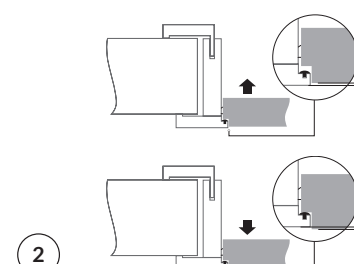
Pompować poduszkę monterską aż do uzyskania pożądanej wysokości, po czym ponownie zablokować śruby B. Wysunąć poduszkę po uprzednim spuszczeniu z niej powietrza. Zawiasy regulować zawsze równomiernie!

REGULACJA GŁĘBOKOŚCI



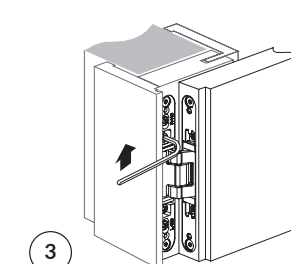
1

Poluzować śruby C.



2

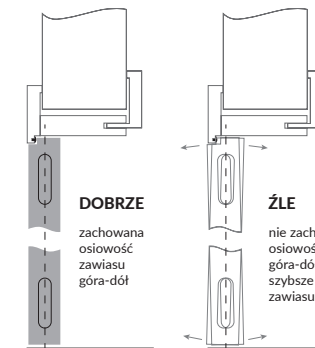
Popychając drzwi zgodnie ze strzałkami na rysunku ustawić docisk skrzydła.



3

Po dokonanej regulacji przykręcić śruby C (8 Nm).

! UWAGA! Regulując śruby C należy zwrócić uwagę na utrzymanie skrzydła drzwiowego w osi pionowej. Poluzowanie śrub C umożliwia również regulację w tym zakresie.



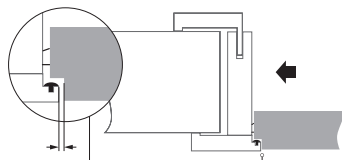
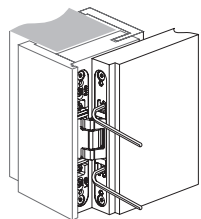
DOBRZE
zachowana osiowość zawiasu
góra-dół

ŹŁE
nie zachowana osiowość zawiasu
góra-dół powoduje szybsze zużycie zawiasu

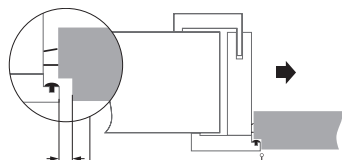


REGULACJA BOCZNA

1 Obracać śruby do regulacji bocznej



Działając na śruby D zgodnie z ruchem wskazówek zegara przesuwamy drzwi w kierunku zawiasów.

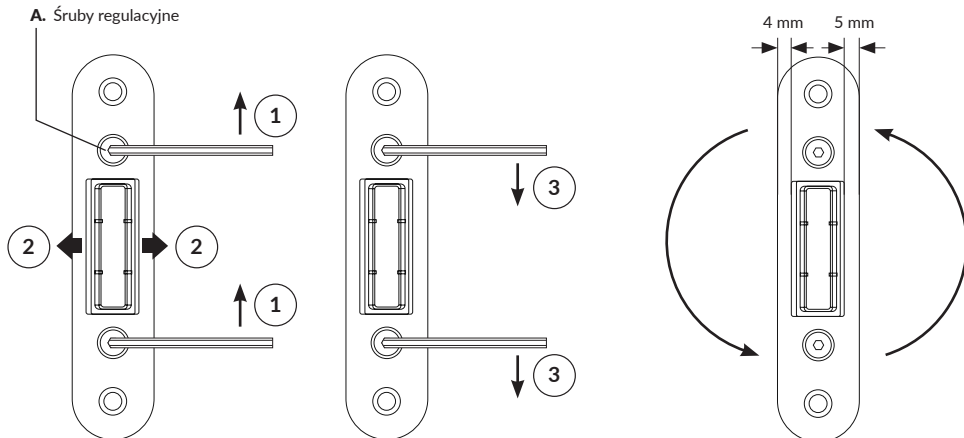


Działając na śruby D przeciwnie do ruchu wskazówek zegara odsuwamy drzwi od zawiasów.

! Obracać boczne śruby regulacyjne D na przemian i równomiernie. Część skrzydłowa zawiasu nie może wystawać!

BLACHA ZACZEPOWA – INSTRUKCJA REGULACJI

A. Śruby regulacyjne

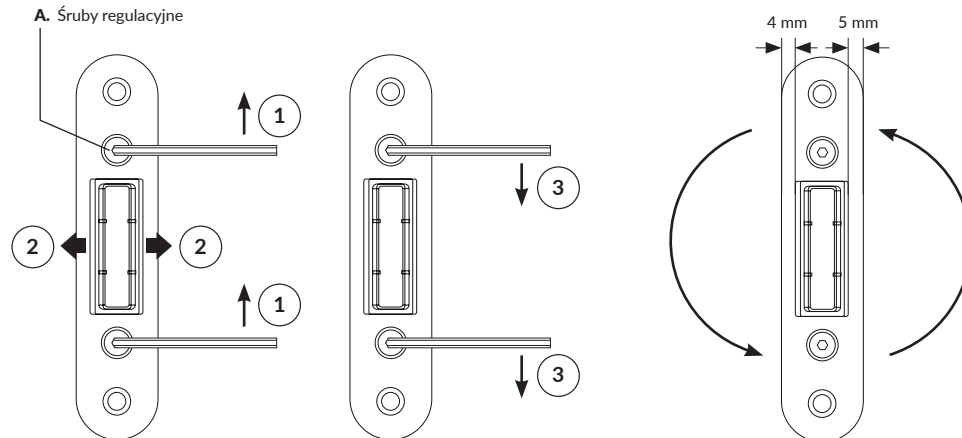


Regulować położenie blachy zaczepowej za pomocą wkrętów A.

Obracając blachę o 180 stopni zyskujemy dodatkową regulację.

BLACHA ZACZEPOWA – INSTRUKCJA REGULACJI

A. Śruby regulacyjne



Regulować położenie blachy zaczepowej za pomocą wkrętów A.

Obracając blachę o 180 stopni zyskujemy dodatkową regulację.